An aerial night photograph of Berlin, Germany, showing city lights and surrounding areas. Overlaid on the image are several glowing blue lines that form a network, possibly representing a proposed transportation or infrastructure system. The lines are most concentrated in the central urban area and radiate outwards. The text 'EXPO 2035 BERLIN' is prominently displayed in the center in a large, white, sans-serif font.

EXPO 2035 BERLIN

EXPO IST ...



The image depicts a large-scale digital art installation. In the foreground, a wide, flat, reflective floor shows the silhouettes of several people walking and standing. The background is dominated by three massive, translucent, blue and purple spheres that appear to be made of a fine, glowing mesh or fiber. These spheres are arranged in a row, with the central one being the largest. Behind the spheres, a city skyline with illuminated buildings is visible, suggesting a digital or virtual environment. The sky above is a deep purple and blue, with some wispy clouds. The overall atmosphere is futuristic and immersive.

EXPO IST DIE WELT



EXPO IST DIE WELT

190 Nationen - grenzenlos

A futuristic digital art installation. The scene is dominated by large, glowing, translucent spheres that resemble giant bubbles or data pods. These spheres are filled with a mix of blue and purple light, and some contain faint, ethereal images of clouds or cityscapes. The spheres are arranged in a way that creates a sense of depth and scale. In the foreground, a large, flat, reflective surface mirrors the light from the spheres. Several small, dark silhouettes of people are scattered across this surface, looking up at the installation. In the background, a city skyline is visible, with lights from buildings and a bridge. The overall atmosphere is one of wonder and technological advancement.

EXPO IST *ZUKUNFT*



EXPO IST *TECHNOLOGIE*



EXPO IST *INNOVATION*



EXPO IST *NATUR*



EXPO IST *KULTUR*



EXPO IST *PERFORMANCE*



EXPO IST *ERLEBNIS*



EXPO IST *PASSION*



EXPO IST *FREIHEIT*



EXPO IST *GEMEINSCHAFT*



EXPO IST *DEMOKRATIE*



EXPO IST *BERLIN*

An aerial photograph of Berlin, Germany, taken at sunset. The Spree river flows through the center of the city, with the historic Spandau Gate (Spandauer Tor) bridge crossing it in the foreground. The Berlin TV Tower (Fernsehturm) is prominent on the right side of the image. The sky is filled with vibrant orange and red clouds, and the sun is low on the horizon. The city's skyline is visible in the background, with various buildings and structures. The overall atmosphere is serene and picturesque.

BERLIN 2035

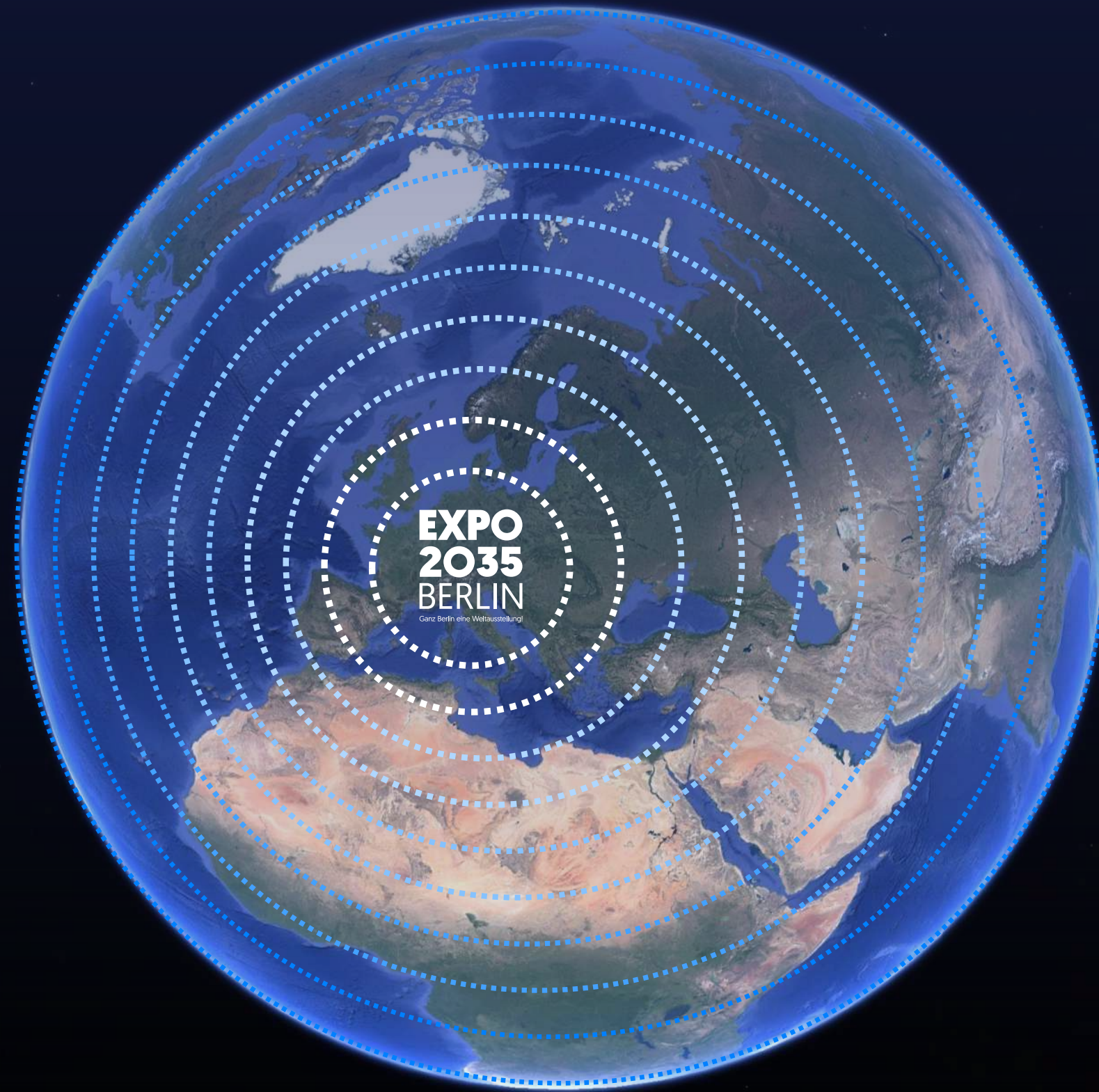
An aerial photograph of Berlin, Germany, taken at sunset. The sky is a mix of orange, yellow, and purple, with the sun partially obscured by clouds. The Spire of Berlin (Fernsehturm) is visible on the right side of the image. In the foreground, the Spandau Gate Bridge (Torsteintor) spans the Spandau Havel. The city's skyline is visible in the background, with various buildings and structures. The overall mood is serene and contemplative.

BERLIN 2035

Ganz Berlin eine Weltausstellung

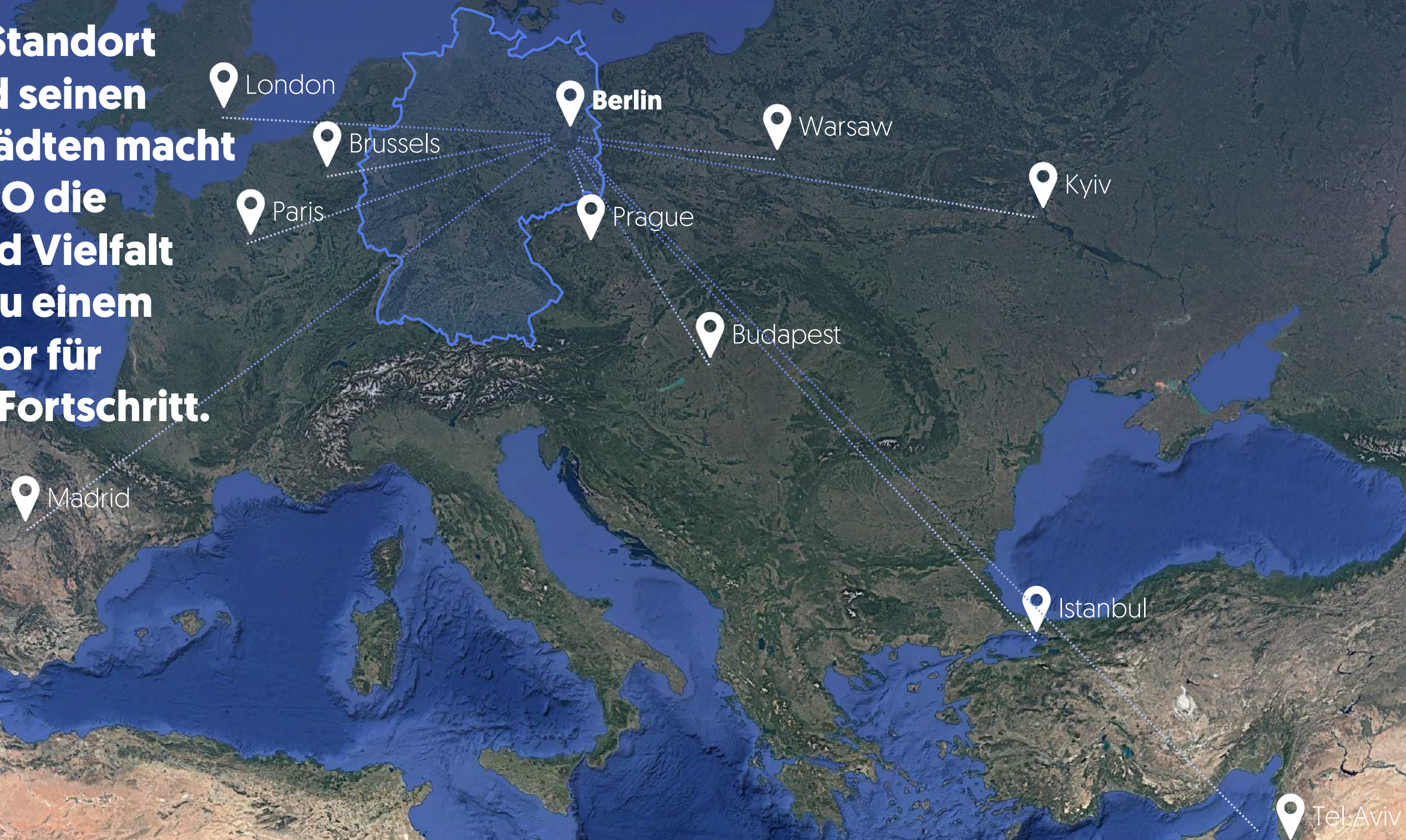
Ein globales Fest

**190+ Nationen und
100+ Sprachen kommen
zusammen in Berlin –
ein lebendiges Labor für
Vielfalt, Austausch und
Innovation.**



Die Welt im Herzen Europas

Mit dem Standort Berlin und seinen Partnerstädten macht diese EXPO die Stärke und Vielfalt Europas zu einem Katalysator für globalen Fortschritt.



Berlin als Bühne für Deutschland

**Von Innovationszentren
bis hin zu Kulturregionen –
Deutschland wird mit all
seinen Facetten die EXPO
mitgestalten und die Welt
willkommen heißen**



Ganz Berlin eine Weltausstellung

Hauptgelände EXPO Satelliten



Kiez Labs mit 2.035 Projekten



An aerial photograph of Berlin, Germany, taken at sunset. The Spree river flows through the center of the city, with the Spandauer Brücke (Spandau Bridge) visible in the foreground. The Berlin TV Tower (Fernsehturm) stands prominently on the right side of the image. The sky is filled with vibrant orange and red clouds, and the sun is low on the horizon. The city's skyline is visible in the background, with various buildings and structures. The overall atmosphere is serene and picturesque.

BERLIN 2035

Ganz Berlin eine Weltausstellung

Hauptgelände

Beispiel TXL Urban Tech Republic

In Vielfalt vereint

Ideen und Innovationen formen die Zukunft
Lösungsansätze für globale Herausforderungen
Berlin feiert Kreativität, Fortschritt und das gemeinsame, globale Potential

Hauptgelände

Beispiel clean tech park

Engagiert und Inklusiv

Experimentelle Bauweisen - modulare, vorgefertigte Pavillons

Flexible Pilotprojekte für nachhaltige Nutzungen

Lebendiger Austausch zwischen Kulturen, Gemeinschaften und Generationen



Hauptgelände

Beispiel BER

Innovations- und Kollaborations-Hub

Emotionale Erlebnisse neuer Technologien

Begegnung von Innovatoren, Entscheidungsträgern und Bürgern

Dialog der Weltanschauungen, Gemeinschaften und Regionen

EXPO Satelliten

ICC

Nutzung bestehender Substanz

Faszination und Transformation
Digitaler und virtueller Raum treffen auf physische Performance
Experimentallabor der Menschheit

EXPO Satelliten

Flughafengelände Tempelhof

Dezentralisierte Strategie

Neudefinition bestehender Wahrzeichen

Nutzung bestehender Freiräume für Open Air Präsentationen und Ereignisse

EXPO 2035 verankert sich lokal



EXPO Satelliten

Spree Berlin

Neuland in Berlin

Temporär – mobil – flexibel - interaktiv

EXPO als lebendiges Labor für kontinuierlichen Wandel und Entwicklung

Neue Formate für resiliente Stadträume



Kiez Lab

Stadt als Ausstellung

Interaktives Stadterlebnis

Kiez-Viertel stehen im Mittelpunkt

Berlin als lebendiges Schaufenster für Kultur und Innovation





Kiez Lab

Stadt als Bühne

Berlin als Bühne der Weltkulturen
EXPO 2035 unterstützt Gemeinschaften dabei, ihre eigenen Geschichten zu teilen
Verbindung globaler Dialoge mit lokaler Beteiligung

Kiez Lab

Stadt im Dialog

Eine gesamtstädtische Plattform für offene Gespräche
Gemeinschaften im kleinsten Format
Förderung des Verständnisses zwischen Welt und Kiez





EXPO IST UNMITTELBARE ENTWICKLUNGS- BESCHLEUNIGUNG

EXPO SCHAFFT 100.000 ARBEITSPLÄTZE

EXPO Osaka 2025



EXPO BEDEUTET 17 MRD. € EINNAHMEN

EXPO Osaka 2025

EXPO FÖRDERT GLOBALE SICHTBARKEIT





**EXPO IST
DER ENTSCHEIDENDE
BOOSTER FÜR BERLIN IM
NÄCHSTEN JAHRZEHNT!**

EXPOs bestehen typischerweise aus...



**Selbstgebaute
Pavillons**

Durchschnittlich
~60 Pavillons



**Type X
Pavillons**

Durchschnittlich
~100 Pavillons



**Thematische
Pavillons**

Durchschnittlich
~10 Pavillons



Kerninfrastruktur

Main Venue
Transportsysteme
Expo Village

Potenzial



EXPO Milan [2015]

Thema: **Feeding the Planet,
Energy for Life**

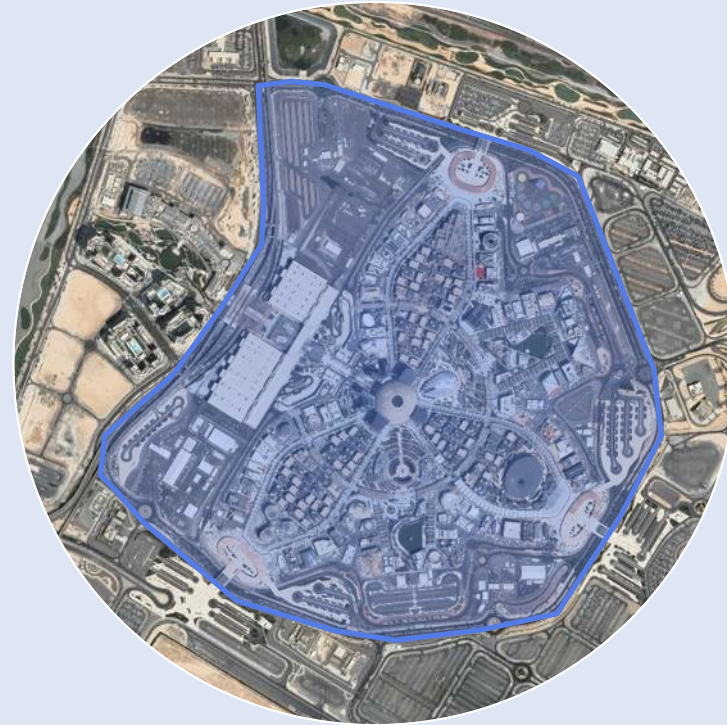
Gelände: 200 ha

Teilnehmende: 147 Länder

Besuchende: 22,2 Mio.

Investition: ca. 2.6 Mrd. €

Einnahmen: ca. 5 - 10 Mrd. €
[Stadt & Land]



EXPO Dubai [2020]

Thema: **Connecting Minds,
Creating the Future**

Gelände: 438 ha

Teilnehmende: 193 Länder

Besuchende: 25 Mio.

Investition: ca. 30 Mrd. €

Einnahmen: ca. 40 Mrd. €



EXPO Osaka [2025]

Thema: **Designing Future
Society for Our Lives**

Gelände: 155 ha

Teilnehmende: 158 Länder

Besuchende: 28 Mio.

Investition: ca. 8 Mrd. €

Einnahmen: ca. 17 Mrd. €



EXPO Riad [2030]

Thema: **Foresight for
Tomorrow**

Gelände: 600 ha

Teilnehmende: 195 - 197 Länder

Besuchende: vsl. 25 - 30 Mio.

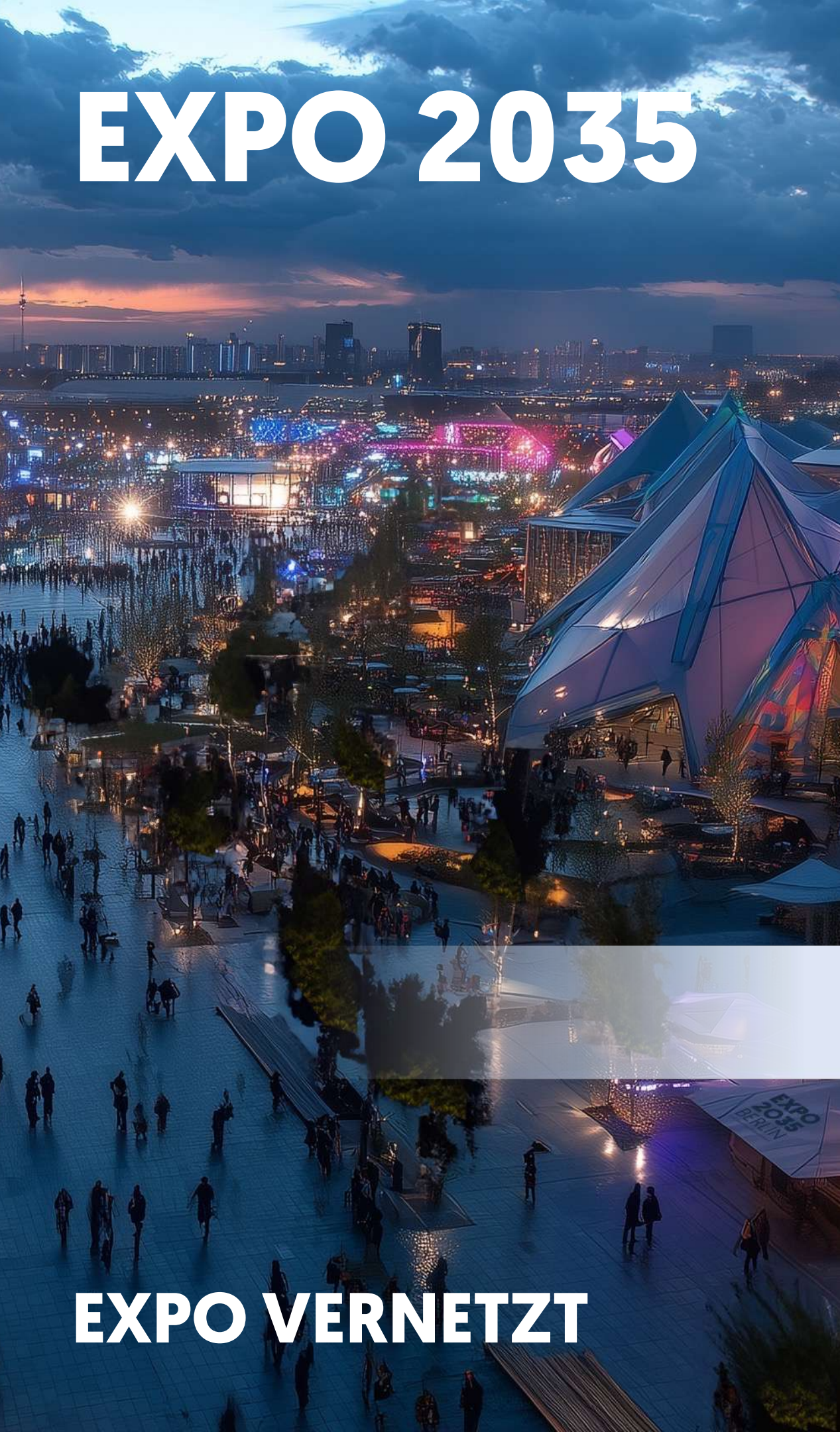
Investition: tbd

Einnahmen: tbd

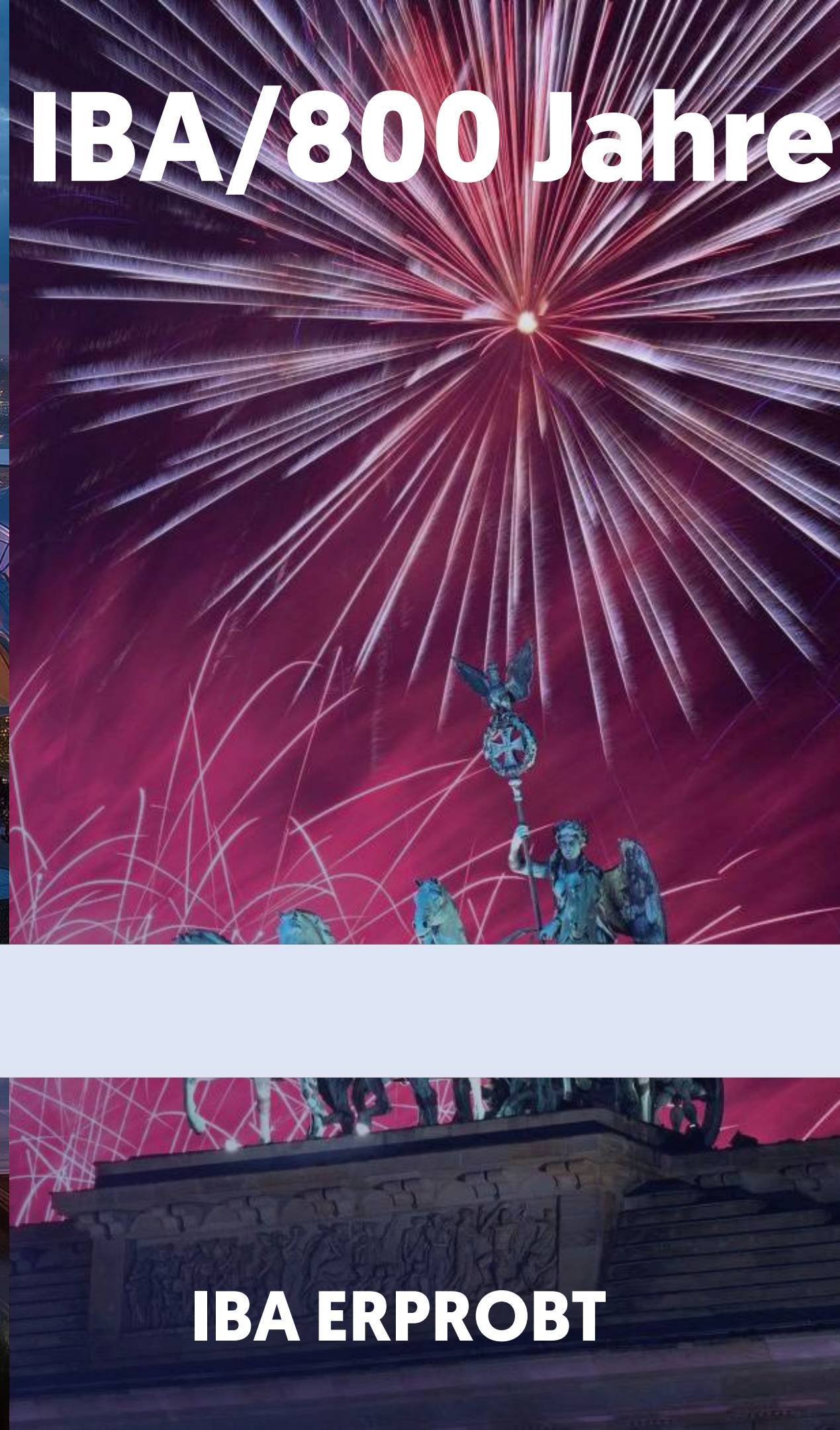
Berlins visionäres EXPO Konzept

Hauptgelände	Satelliten	Kiez Labs & Projekte	Global Solution Hub
Booster für Infrastruktur und Entwicklung	Beschleunigung herausragender Projekte	Einbindung der gesamten Bevölkerung	Berlin als weltweiter Showcase

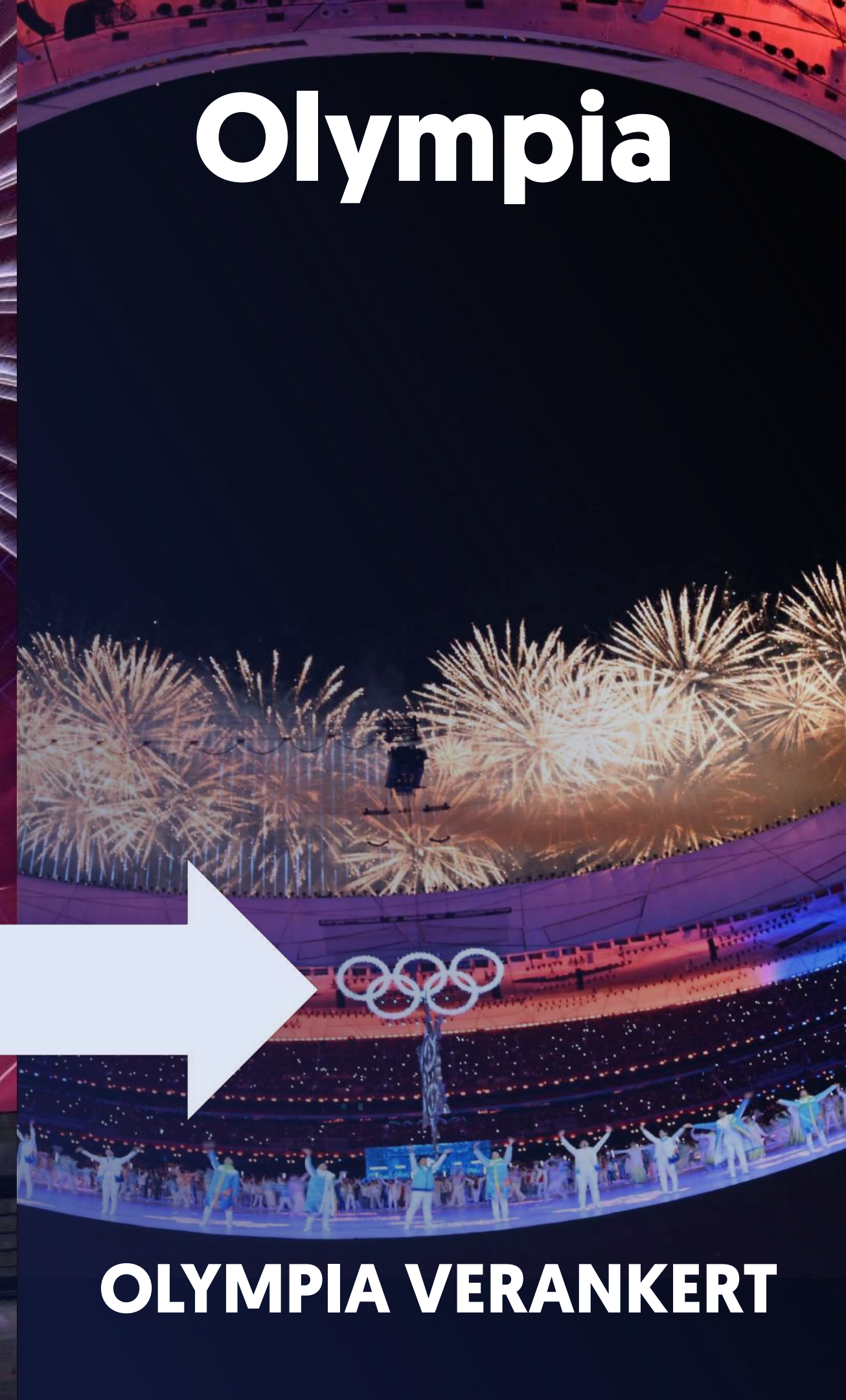
EXPO 2035



IBA/800 Jahre



Olympia



EXPO VERNETZT

IBA ERPROBT

OLYMPIA VERANKERT

Finanzen & Effekte Übersicht

2,1 Mrd. €

Umsatz aus Tickets und
Vermarktung

685 Mio.
+X Mrd. €

Mehreinnahmen und
Strukturmittel

22 Mrd. €

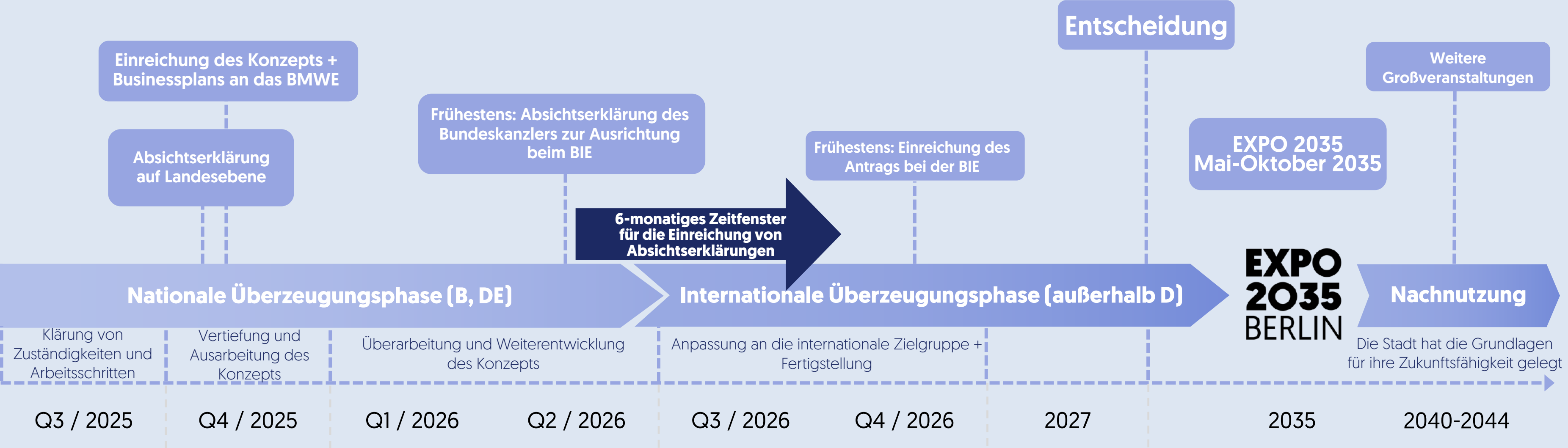
Steigerung des BIP

Globale
Sichtbarkeit

Begeisterung,
Beschleunigung,
Zusammenhalt

Vorbereitung
für Großveranstaltungen

Zeitleiste & Meilensteine



Die Organisation



*In Verhandlungen stand September 2025.



EXPO 2035
Geschäftsführer
Henning Wehmeier

EXPO 2035
AR Vorsitzender
Daniel-Jan Girdl

GLOBAL GOALS
Theresa Hümmer

GLOBAL GOALS
Christine Brummer

GLOBAL GOALS
Dario Dill

Aufsichtsrat
Dirk Geuer

Aufsichtsrats
Dr. Hinrich Thölken

Aufsichtsrat
Evelyne de Gruyter

Christian Tschersch

Prof. Lutz Engelke

Nicole
Srock-Stanley

Sandor Horvath

Christina Moser

Thomas Willemeit

Detlef Wintzen

Prof. Dr.
Laura Bechthold

Dr.
Annika von Mutius

Prof. Dr.
Tom A. Rüsen

Michael Geike

Prof. Carlos Moreno

Prof. Dr. Caroline Heil

Manja Schreiner

Edelgard
Bulmahn

Harald
Neidhardt

Dr. Leon
Tsvasman

Prof. Dr.
Stefan Tewes

André Weber

Prof. Dr.
Jochen A. Werner

Nicola
Bramkamp

Jens de Buhr

Brigitte Zypries

Prof. Dr.
Philipp Boutellier

Dr. Andreas
Rickert

Prof. Ph.D. Jutta
Allmendinger

Antje Trölsch

Dr. Stefan Franzke

Carola Zarth

Prof. Dr.
Günter M. Ziegler

Prof. Dr.
Sascha Friesike

Prof. Dr.
Maike Sander

Lu Yen Roloff

Dr. Johanna Sprondel

Nikolai Zaitsev

Sebastian Gernhardt

An aerial night photograph of Berlin, Germany, showing city lights and surrounding greenery. Overlaid on the image are several glowing blue lines that form a network across the city, suggesting a futuristic or digital theme. In the center, a black rectangular box contains the text 'EXPO 2035 BERLIN' in large, white, bold, sans-serif capital letters. Below this, in smaller white capital letters, is the phrase 'GANZ BERLIN EINE WELTAUSSTELLUNG'.

EXPO 2035 BERLIN

GANZ BERLIN EINE WELTAUSSTELLUNG